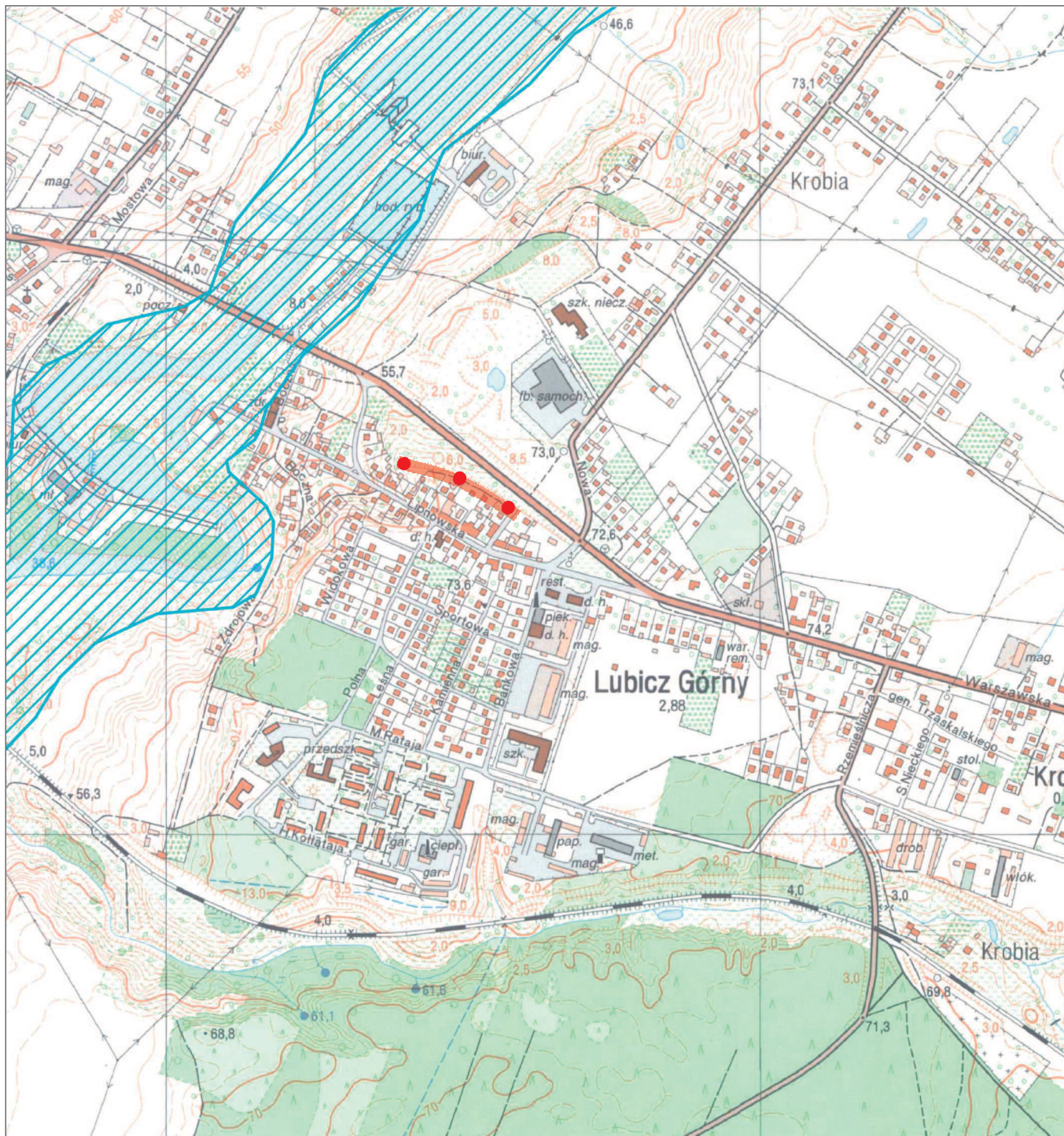


MAPA PRZEGLĄDOWA

skala 1:10 000



Objaśnienia:

- teren inwestycji
- teren zagrożony podtopieniami

GEOTECHNICA - Toruń, ul. Kościuszki 49d, tel (0-56) 655-80-40

Obiekt	Przebudowa ul.Przy Skarpie w Lubiczu Górnym (drogi gminnej wewnętrznej)				
Rodzaj opracowania	Opinia geotechniczna				
Opracowała	mgr inż. J.Szura-Szybińska		Data	VIII - 2025	Zał.nr 1/1